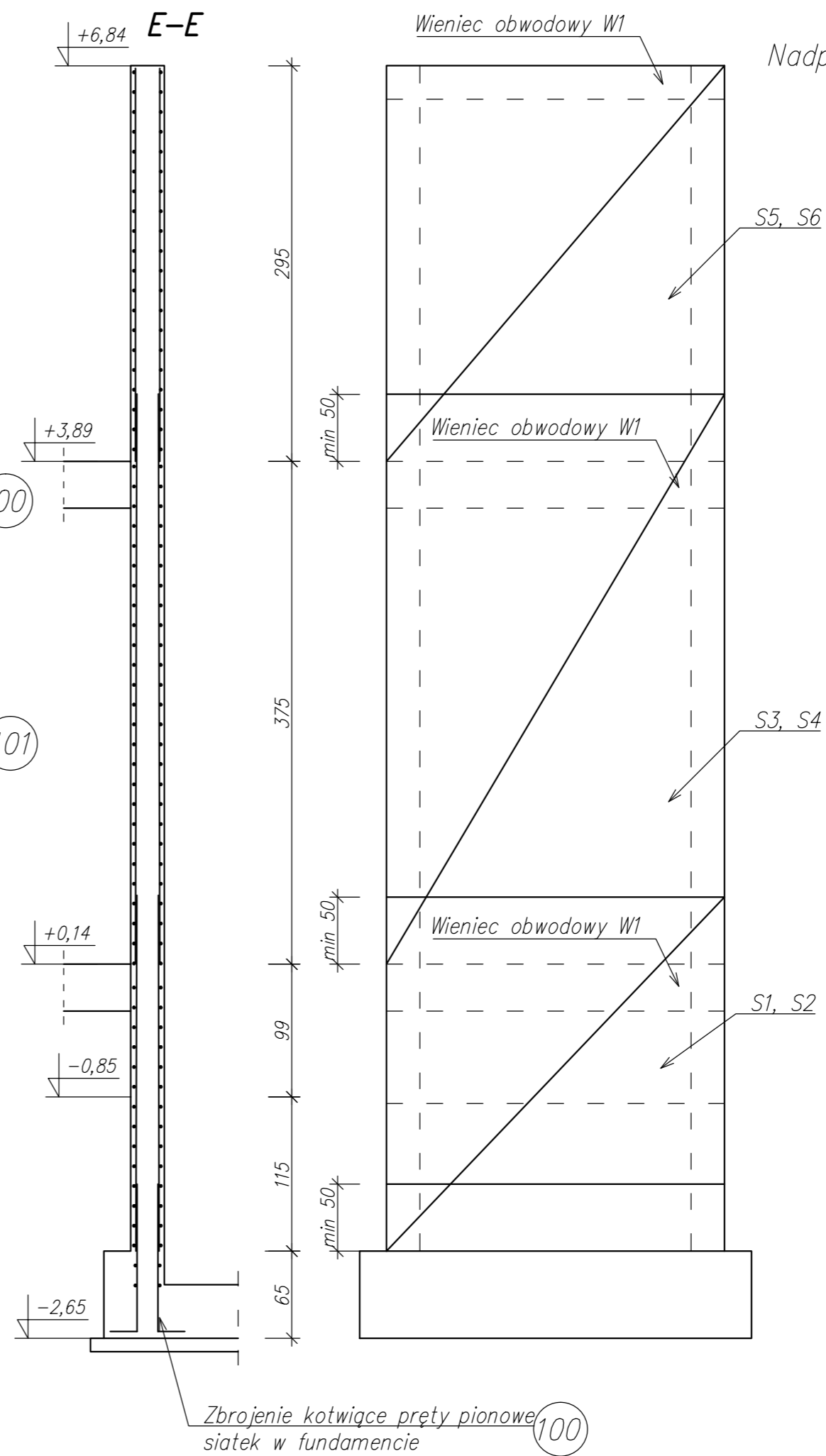
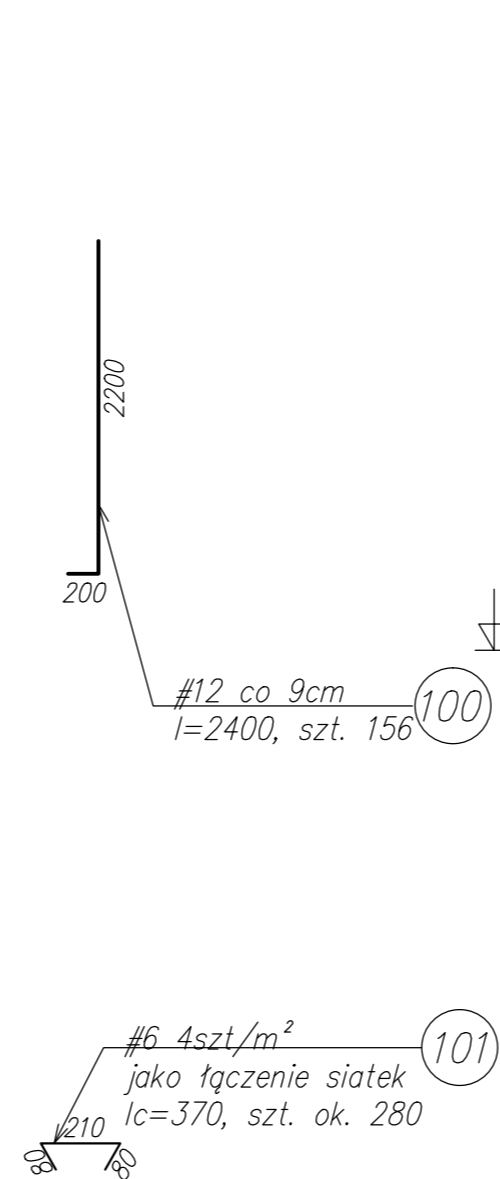
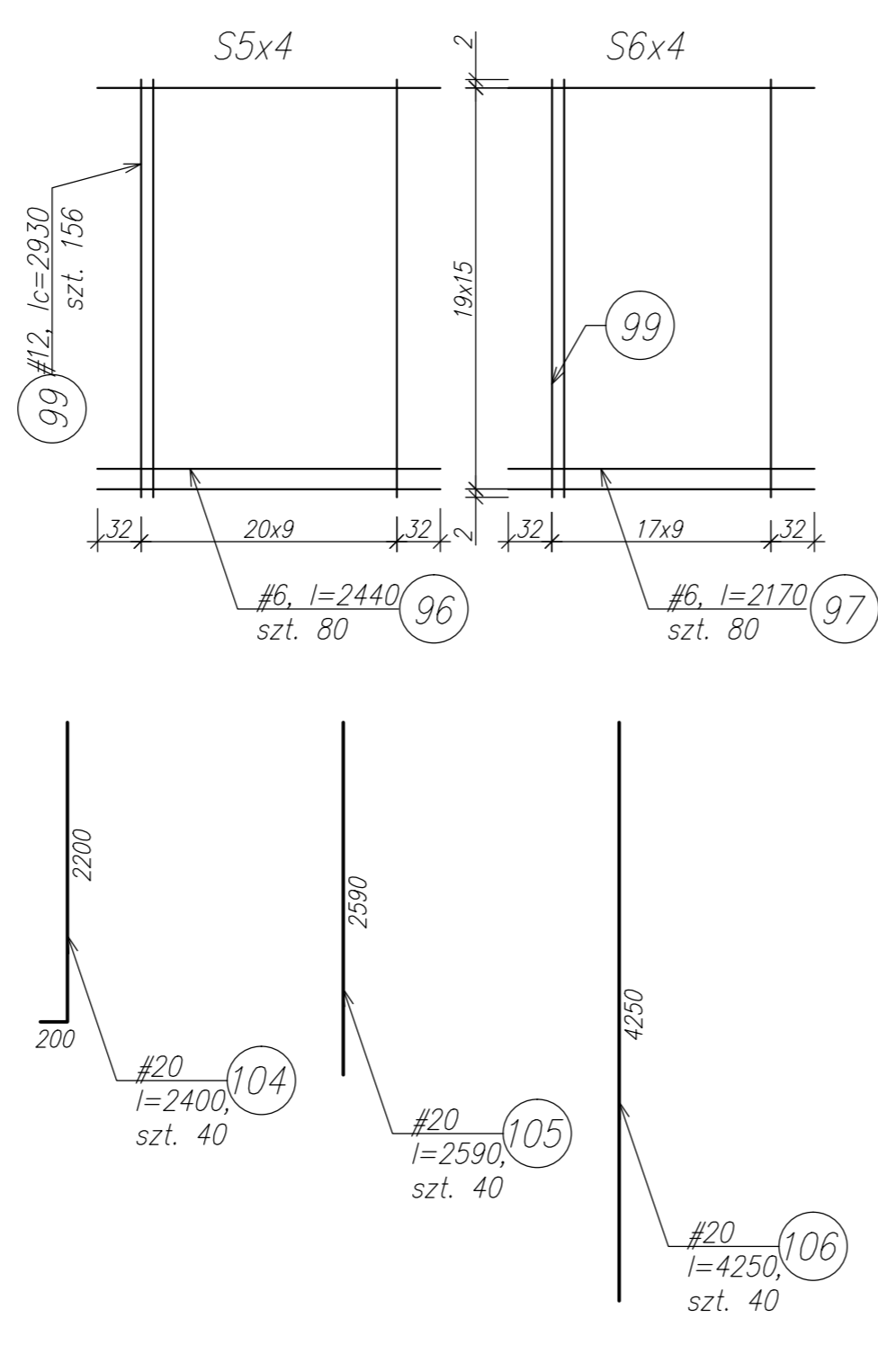
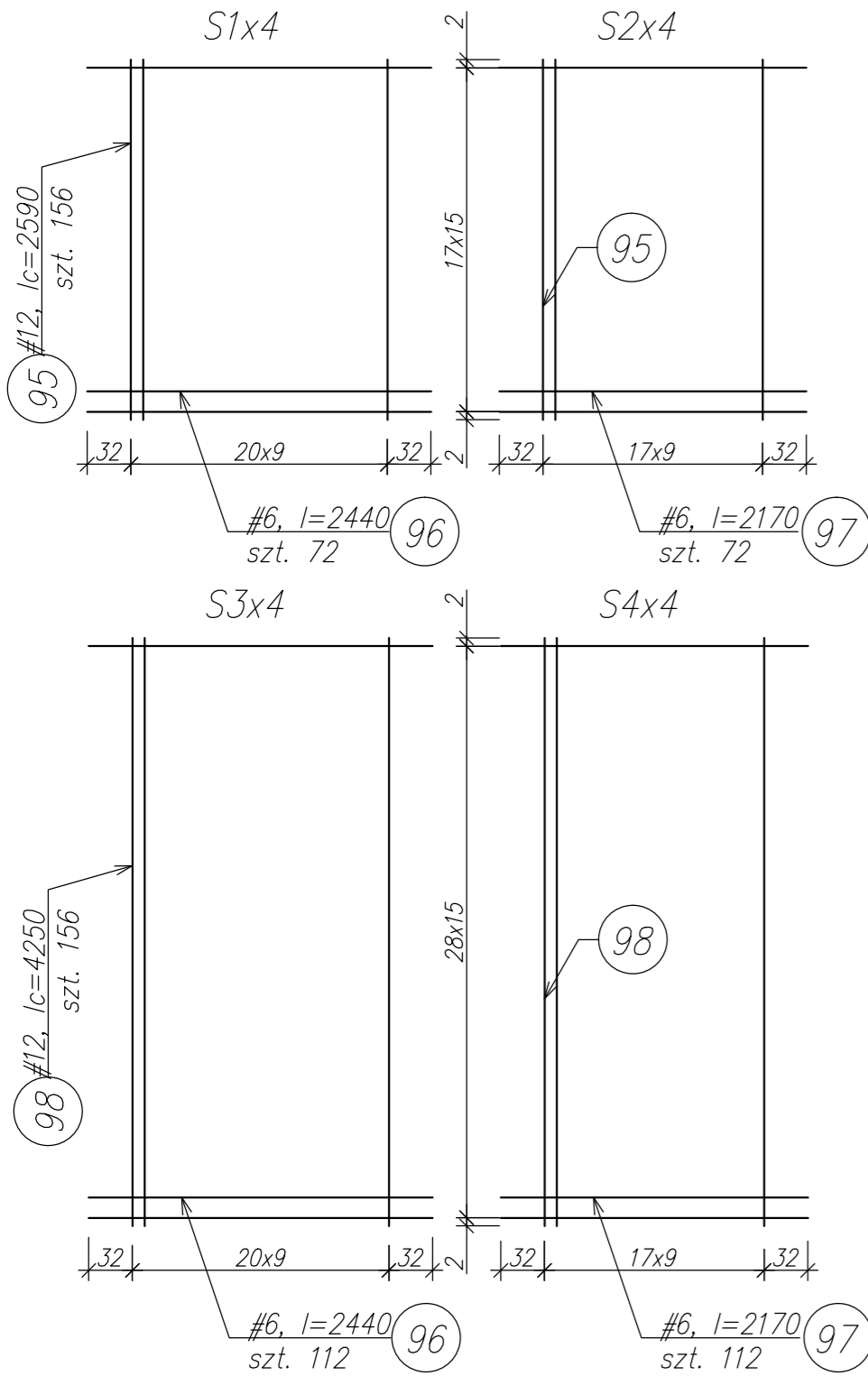
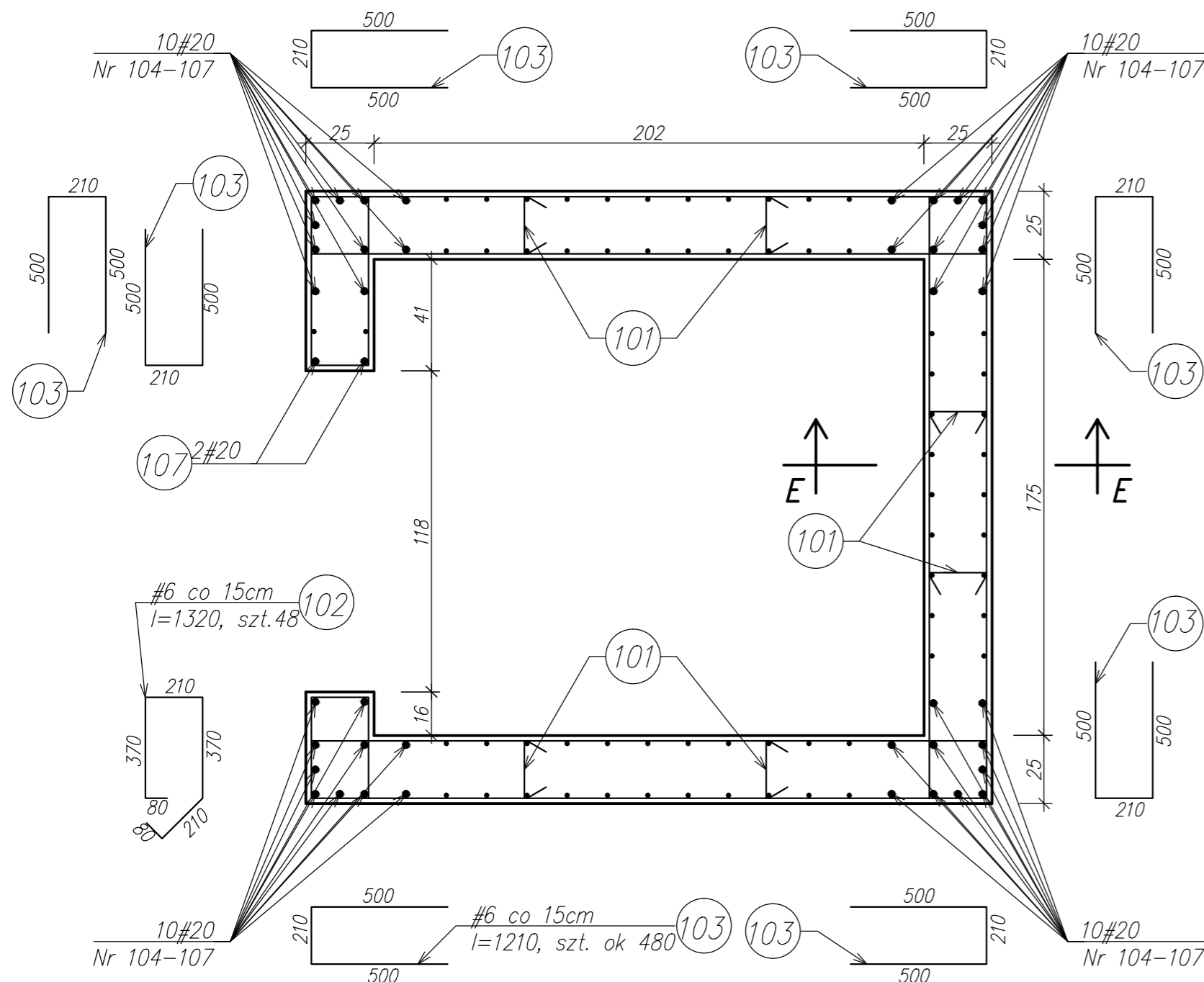
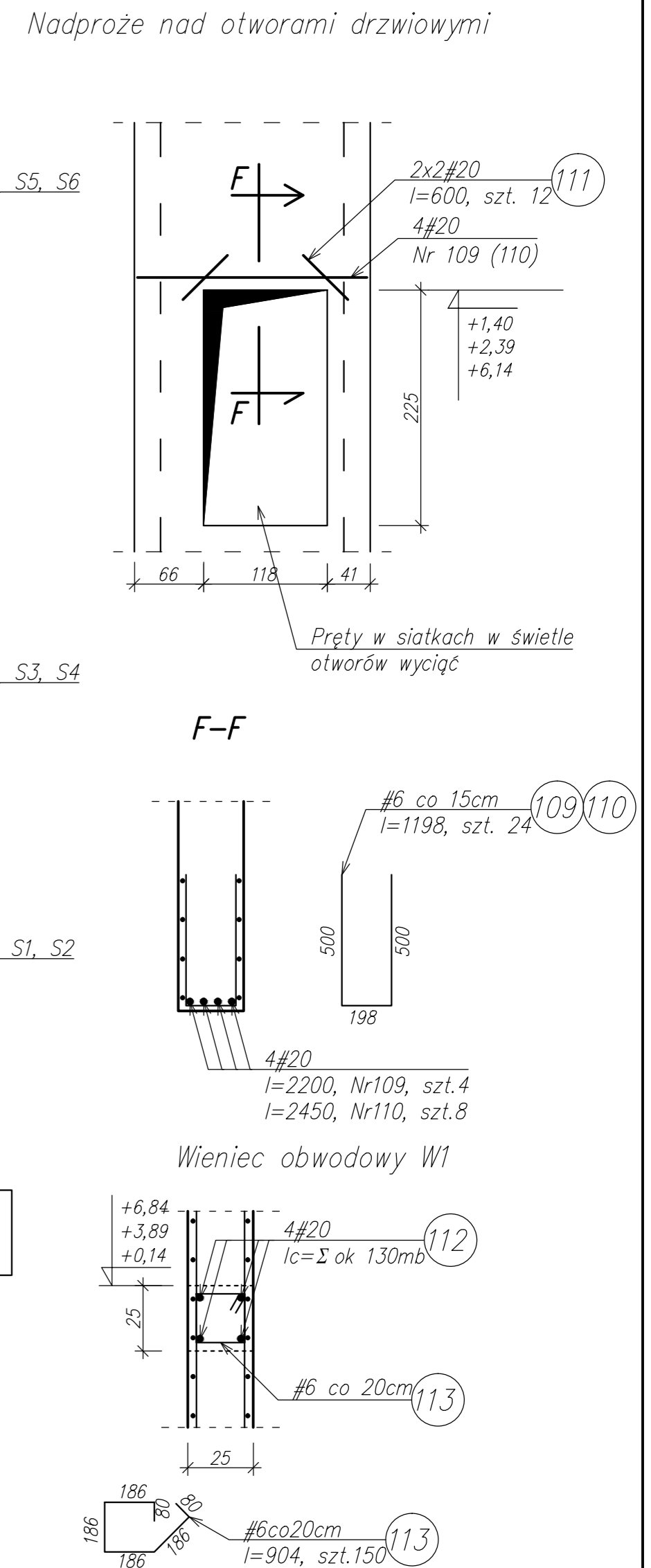


Przekrój poprzeczny szybu windy przez drzwi na poziomie $-0,20m$
1:20



UWAGA:
 BETON C25/30
 $c_{nom} = 2cm$
 STAL AIII-34GS
 Max.wartość $w/c < 0,5$

1. Wymiary strzemion oraz odgięcia prętów podano w obrysie zewnętrznym,
2. Stosować łączenie prętów i siatek na zakład wg. wymogów PN-EN
3. Dla prętów, których długości zostały podane jako suma l_c założono zapas równy 10% na zakład



TEMAT:		Rys. nr 4
SZYB WINDY		1:50/1:20
Grodków, ul. Szpitalna 1, Działka nr 189/1		02.2014
AUTORZY		
AUTOR	dr inż. D. Fabianowski upr. nr 9/02/Op	
SPRAWDZAJĄCY	dr inż. W. Abramek upr. nr Op 182/88	
OPRACOWAŁ	mgr inż. W. Miśków	